

汚れにくく、割れにくい、メンテナンス容易な素材。

# Unipral HY+ シリーズ

ユニプラルHY+ ユニプラルHY+α ユニプラルHY+スムーズ

48Color 23Texture F☆☆☆☆ 不燃材



施工：古河林業株式会社 外壁：ユニプラルHY+ #400 フレスコ



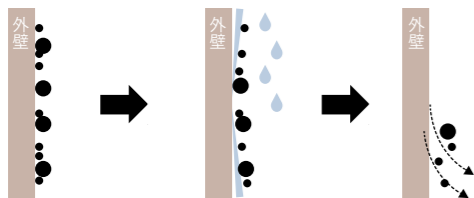
施工：ゲートハウス株式会社 壁：ユニプラルHY+ AW-07 スピナ ベンチ：ユニプラルHY+ smooth KU-01 フラット

## ユニプラルHY+シリーズの特徴

### 汚れにくい親水性素材

ユニプラルHY+は、低汚染で親水性のある素材です。ホコリや雨だれによる汚れがつきにくく、雨と共に汚れが流れ落ちるセルフクリーニング効果があります。藻やカビ汚れに対しては、実績のある専用の薬剤を配合。カビなどの微生物の繁殖を抑制し、汚れの発生を防ぎます。紫外線や湿気などによる経年劣化にも強く、永く美しい外観を保ちます。

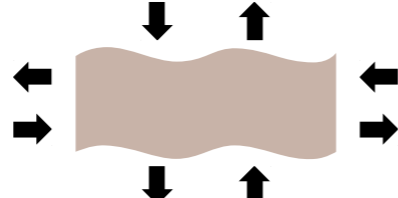
雨水で汚れを流れ落とす防汚性



### 割れにくい、耐候性にも優れた材質

骨材の主原料は、環境にやさしい再生資源のセラミック。紫外線や酸性雨などでも劣化の少ないセラミック骨材は、高い耐候性を実現します。さらに特殊樹脂を配合することにより、塗壁で懸念されるヘアークラック(ひび割れ)を低減。微弾性があり、下地への追従性に優れ微細な亀裂を防ぎます。

微弾性がありひび割れを軽減

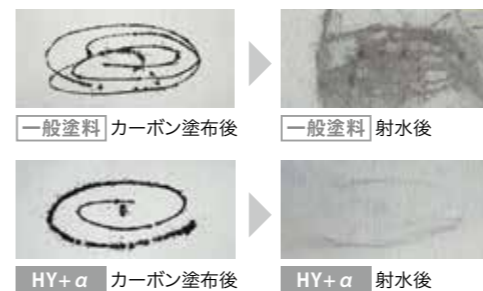


### ユニプラルHY+α

#### ユニプラルHY+の機能性をさらに向上

紫外線による塗膜の劣化や変色から外壁を守る性能のあるHALS(光安定剤)等を配合し、ひび割れ・色褪せの少ない美しい外観を保ちます。

カーボン塗布 セルフクリーニング機能実験写真



一般塗料とユニプラルHY+αを塗ったサンプル板に、汚れを再現するカーボンをふりかけ、水を表面に流す実験です。

### New ユニプラルHY+smooth 新発売!

#### さらりとした質感の内装向け左官仕上げ材

ユニプラルHY+の機能はそのままに、より繊細でプレーンな表情に仕上がる内装向けの左官仕上げ材です。1mmからの薄塗りが可能で、トップコートを併用することで什器や床への施工も可能です。ユニプラルHY+との使い分けをすることで内装空間のトータル的なイメージ作りができます。

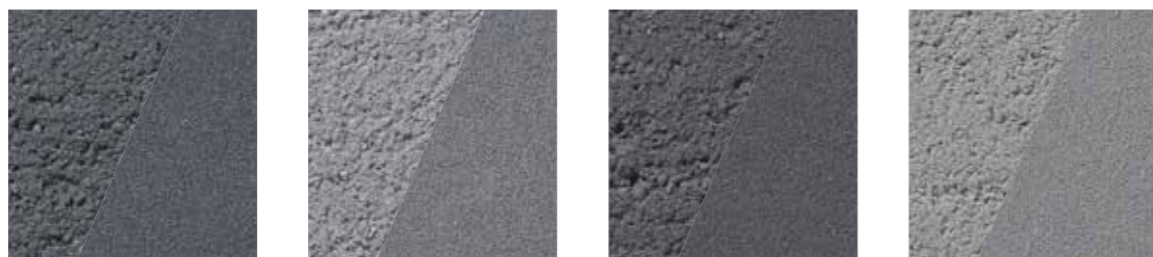


# Unipral HY+シリーズ Color

ユニプラルHY+ / ユニプラルHY+α / ユニプラルHY+smooth カラー

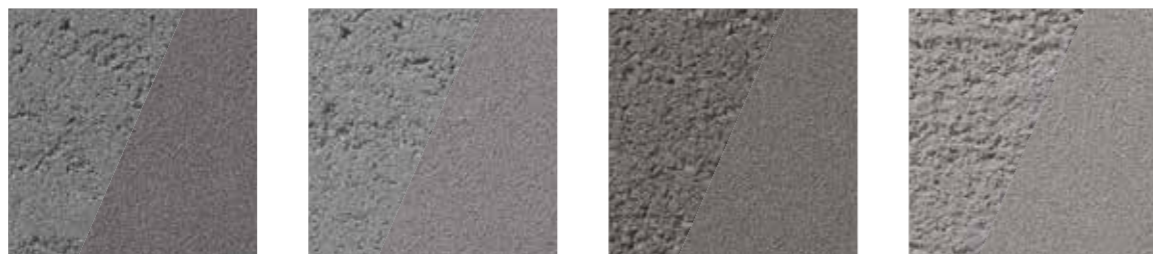
New ニューカラー

灰  
KAI



KA-01 ● KA-02 KA-03 KA-04

砂  
SUNA

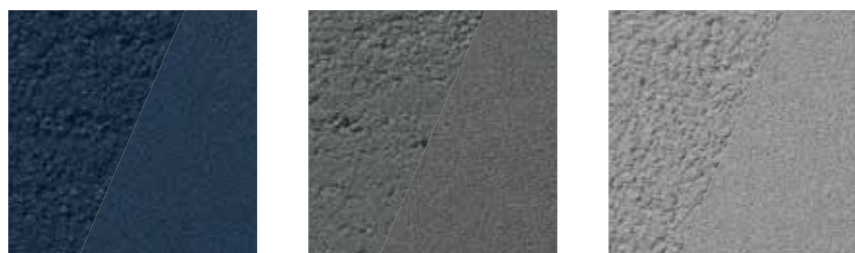


SU-01 SU-02 SU-03 SU-04

泡  
AWA



AW-01 AW-02 AW-03 ● AW-04



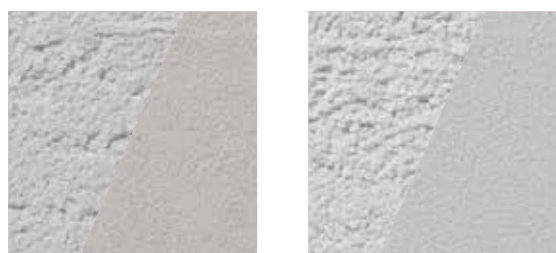
AW-05 ● AW-06 ● AW-07

星  
HOSHI

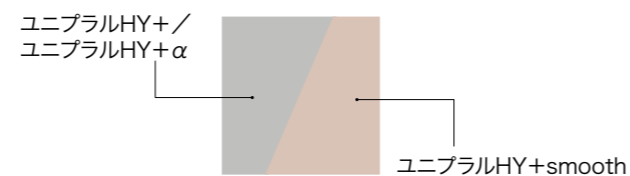


HO-01 HO-02 HO-03

雲  
KUMO



KU-01 KU-02



スタンダードカラー



● 403 ピュアホワイト 000 ブランク 276 グリスパート  
● 417 マスターブラック 001 ブランクカッセ 213 ブルーアンプル  
271 グリスブルー 400 チャコールブラック 015 ビエールクレア  
058 ローズモエン 053 パートアルパトレ ● 418 モスグリーン  
016 ビエール 005 ビエールローズ 220 シャヌレ  
105 ブラウンパート 101 ジューヌデュエン 104 ベージュアンプル  
010 ベージュオッカー 013 ブラウンフォンス 307 ジューヌパート  
096 ブラウンドール 055 テラルージュ 401 チャコールブラウン



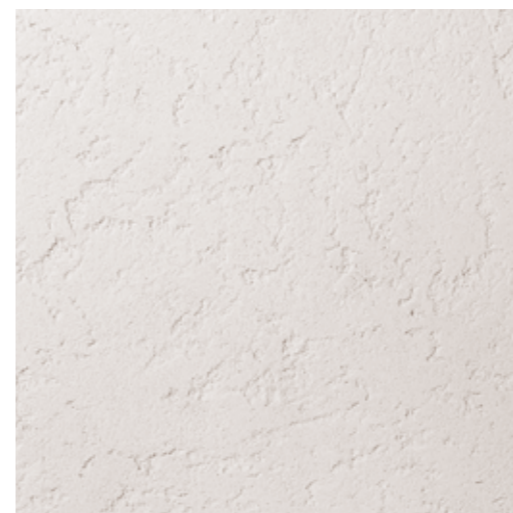
施工：株式会社Kibaco 外壁：ユニプラルHY+ #400 フレスコ



**イビザ**  
木ゴテで横方向に模様を付けた仕上げ。  
仕上厚：3mm



**フレスコ**  
木ゴテで横引き模様をつけ、金ゴテで表面を押さえた仕上げ。  
仕上厚：3mm



**トラバーチン**  
石材のトラバーチンをイメージした仕上げ。巣穴風の柄がところどころに現れます。  
仕上厚：3mm



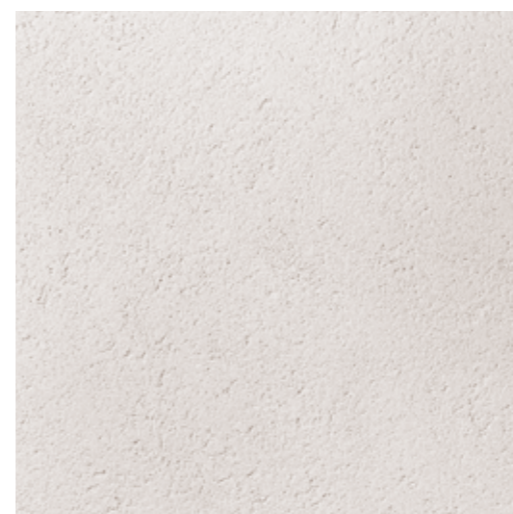
**コテムラ**  
コテ波を活かした南欧風の仕上げ。  
仕上厚：3mm



**サンタフェ**  
扇状に模様付けした仕上げ。  
仕上厚：3mm



**ノワ**  
木ゴテでクロス柄を引き、金ゴテで表面を押さえた仕上げ。  
仕上厚：3mm



**砂岩**  
表面をランダムに金ゴテで押さえた平滑な仕上げ。  
仕上厚：3mm



**浮雲 (うきぐも)**  
ランダムに弧を描くように柄をつけ、金ゴテで表面を押さえた仕上げ。  
仕上厚：3mm



**櫛引 (小面積限定)**  
横引き模様の仕上げ。  
仕上厚：3mm



**シュメル**  
ナチュラルな風合いのある、ランダムに塗り付けた仕上げ。  
仕上厚：3mm



施工：共栄建築有限会社 外壁：ユニプラルHY+ #417 浮雲



**スアナ**  
塗り付けた後、スアナのような模様をつけランダムに表面を押さえた仕上げ。  
仕上厚：3mm



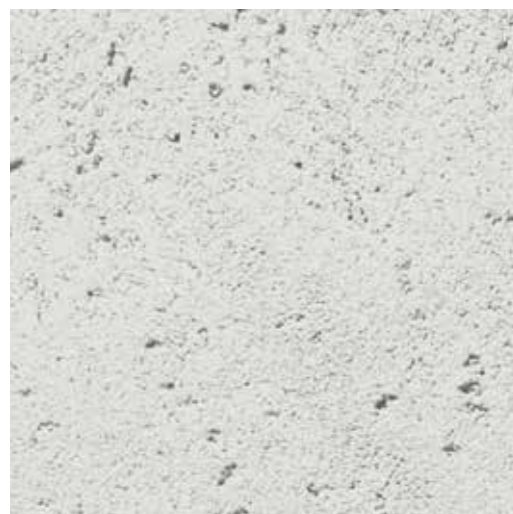
**ジェラート**  
コテの動きでできる、さらさらとざらざらのランダムなムラ感をいかした仕上げ。  
仕上厚：3mm



**櫛引押さえ**  
櫛を引いた時にできる骨材の動きがラインに揺らぎを作るラフな仕上げ。  
仕上厚：3mm



**エレガント**  
小さな石や鉱物が見え隠れする奥行き感のある仕上げ。  
仕上厚：3mm



**パミス**  
大きな骨材が抜けたような穴をつけた仕上げ。表面は押さえているのでフラットです。  
仕上厚：3mm



**フラット**  
表面に骨材の粒が出ないようにひたすら押さえて作るフラットな仕上げ。  
仕上厚：3mm



**ミルフィーユ**  
さまざまなテクスチャーを組み合わせる層にした仕上げ。  
仕上厚：3mm



博多もつ鍋 なの川 恵比寿 代官山店  
設計：SAVAC Inc.  
壁：ユニプラルHY+ SU-05 スアナ  
photo：©Masato Kawano / Nacasa & Partners Inc.



まる竹「庵」  
設計：SAVAC Inc. 壁：ユニプラルHY+ AW-02 スアナ  
photo：©Masato Kawano / Nacasa & Partners Inc.



**Asahi Terrace**  
 設計：株式会社鬼木デザインスタジオ 壁・床・什器：ユニプラルHY+smooth 特注色 フラットラフ



**フラット**  
 表面をただひたすらにやさしく押さえた仕上げ。  
 仕上厚：3mm



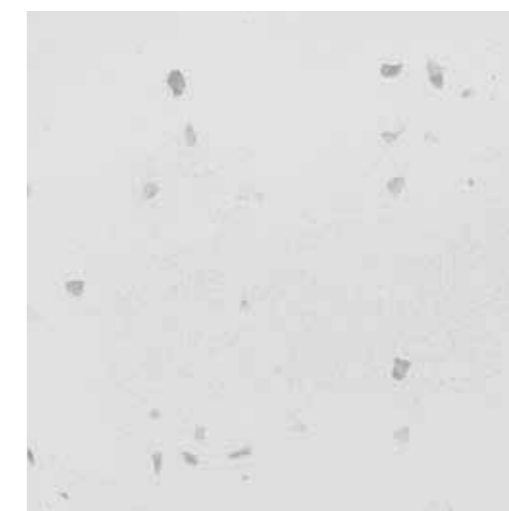
**フラットラフ**  
 コテの軌跡を消しすぎない、クールな中にも左官らしい表情を残した仕上げ。  
 仕上厚：3mm



**櫛引押さえ**  
 揺らぎのある櫛引が淡く繊細な仕上げです。内装向けに表面を押さえています。  
 仕上厚：3mm



**あられ**  
 材料を纏った玉石をラフに塗り付けた仕上げ。  
 仕上厚：3mm



**テラゾー (小面積限定)**  
 小さな石との組み合わせで作るテラゾー仕上げ。※什器等小面積向けです。  
 仕上厚：3mm